

## Manual de instalación MONITOR USB COMPLET a PC por comunicación USB

MONITOR USB COMPLET es el software de supervisión de estados de operación del No Break, control de apagado automático por batería baja y registro de parámetros básicos para análisis de su suministro de energía eléctrica y operación de No Break.

MONITOR USB COMPLET opera únicamente con sistema operativo Windows XP o superior.

La configuración mínima para la correcta operación es:

- 128 MB de RAM libre disponible
- 15 MB de Disco Duro disponible, para instalar MONITOR USB COMPLET y almacenamiento de registros de Eventos y Datos
- Resolución de 800 x 600 o superior
- Definición de 256 colores o más
- Un puerto de comunicaciones USB

### Paso 1 Instalación de Software MONITOR USB COMPLET

Para realizar la instalación correctamente, NO CONECTE EL No Break a la computadora hasta que se indique en el procedimiento. Usted puede descargar desde nuestra página ([www.complet.com.mx](http://www.complet.com.mx)) el archivo de instalación y guardarlo en el directorio de su preferencia o utilizar el disco incluido con su equipo el cual contiene el mismo archivo de instalación "INSTALADORv2.EXE. Para instalar MONITOR USB COMPLET ejecute el archivo descargado o desde su unidad lectora de disco haciendo doble clic sobre el mismo, desde cualquier plataforma de Windows.

Si alguna de las plataformas de Windows le pregunta por el permiso para ejecución seleccione si o aceptar para continuar

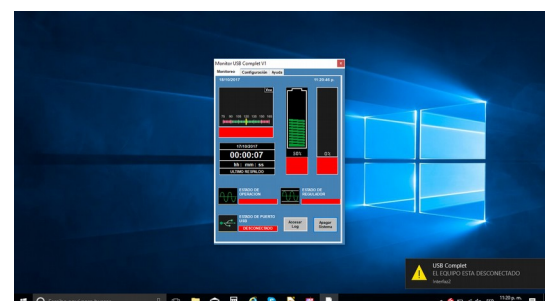
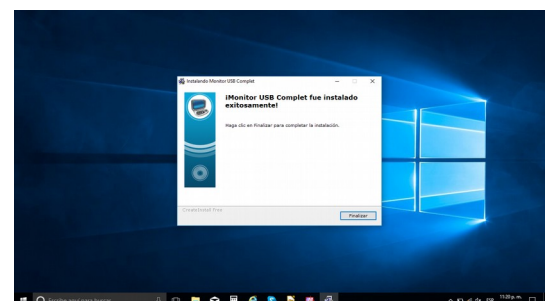
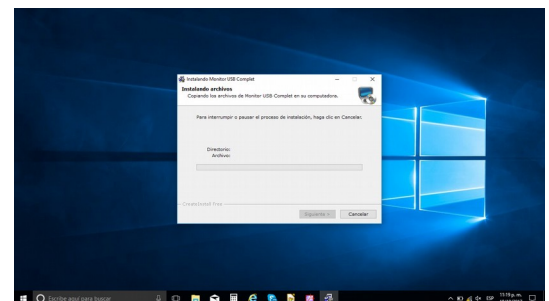
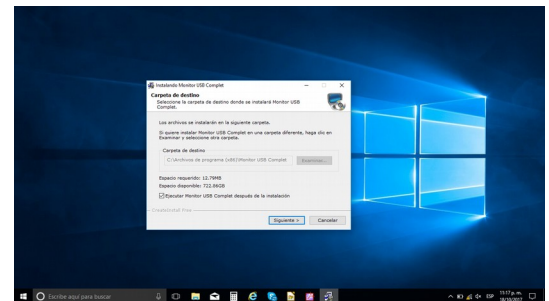
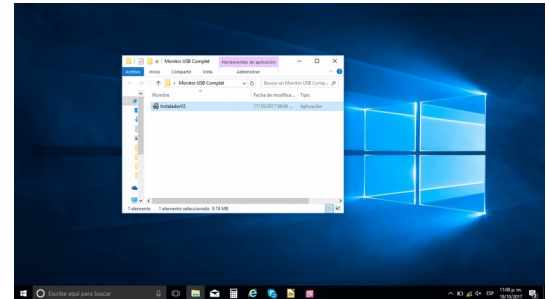
Al comenzar la instalación, verá una ventana que le indica la carpeta destino donde se instalará la aplicación, si usted lo desea puede cambiar la carpeta destino a una de su preferencia. En esta misma ventana se encuentra una casilla que indica si se desea ejecutar el MONITOR USB COMPLET después de la instalación, se recomienda mantener esta casilla así para terminar la instalación adecuadamente. Haga clic en el botón de Siguiente para continuar con la instalación.

En seguida se mostrará la pantalla de instalación que le irá informando en todo momento, del avance de la instalación, mientras que en la ventana de mensajes irán apareciendo los nombres de los archivos que se van instalando.

Una vez culminado el proceso de instalación, aparecerá una pantalla en la cual, si todo ha funcionado correctamente, deberá seleccionar la opción Finalizar.

En este momento la aplicación de MONITOR USB COMPLET iniciará colocando en su barra de tareas el ícono de COMPLET en color rojo e indicando que el No Break no está conectado.

A partir de este momento la aplicación queda correctamente instalada y se podrá ejecutar desde el acceso directo colocado en el escritorio o desde el menú de todos los programas.



Exclusivamente para Windows 10. Deshabilitar el uso obligatorio de controladores firmados.

Windows 10 predeterminada mente fuerza el uso obligatorio de controladores firmados. Esto puede desactivarse para instalar controladores que no están firmados digital mente (como es el caso de la aplicación MONITOR USB COMPLET). Siga los pasos a continuación para deshabilitar el uso obligatorio de controladores firmados.

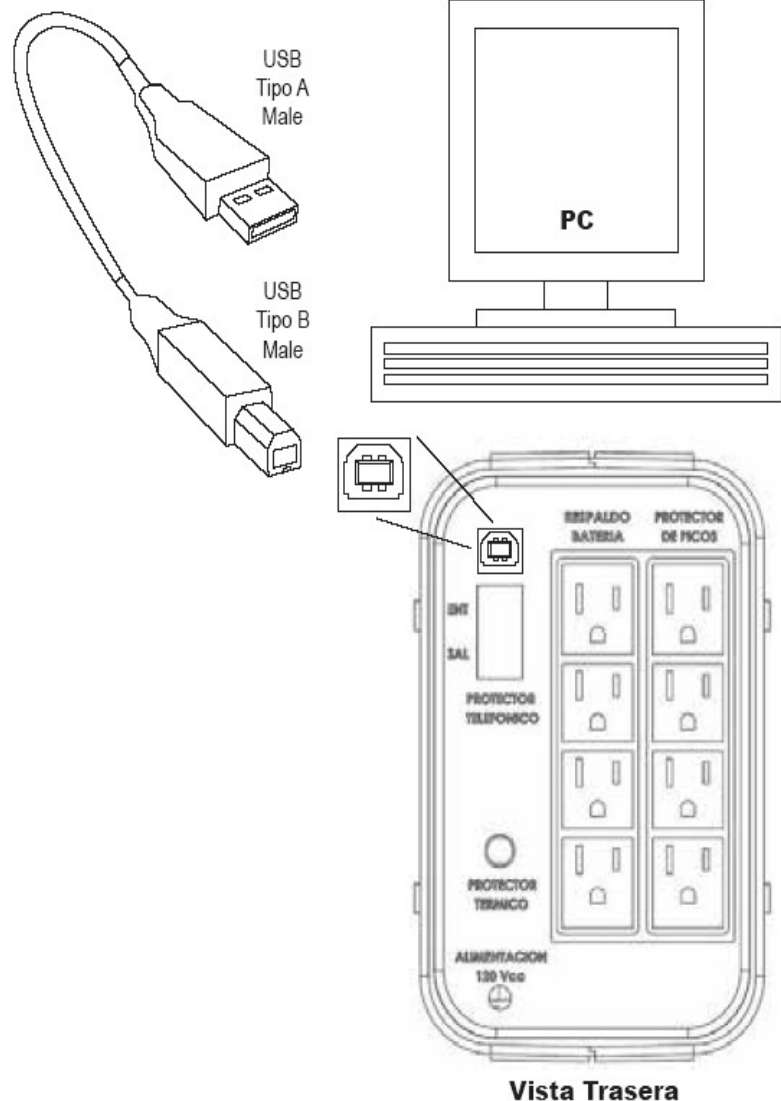
- 1) Haga un clic en el Menú de inicio y escoja Configuración.
- 2) Haga clic en **Actualización y seguridad**.
- 3) Haga clic en **Recuperación**.
- 4) Debajo de la opción de **Inicio avanzado** haga clic en **Reiniciar ahora**.
- 5) Haga clic en **Solucionar problemas**.
- 6) Haga clic en **Opciones avanzadas**.
- 7) Haga clic en **Configuración de inicio**.
- 8) Haga clic en **Reiniciar**.
- 9) En la pantalla de Configuración de inicio pulse 7 o F7 para deshabilitar el uso obligatorio de controladores firmados.

El equipo se reiniciará y podrá instalar controladores sin firmas digitales. Si reinicia el equipo nuevamente se habilitará el uso obligatorio de controladores firmados. No reinicie hasta terminar completamente proceso de instalación

## Paso 2 Conexión mediante cable de USB entre No Break y la computadora

En este momento puede Usted conectar el puerto de comunicaciones USB del No Break con el correspondiente de su computadora, mediante el cable de comunicaciones incluido en el empaque del No Break.

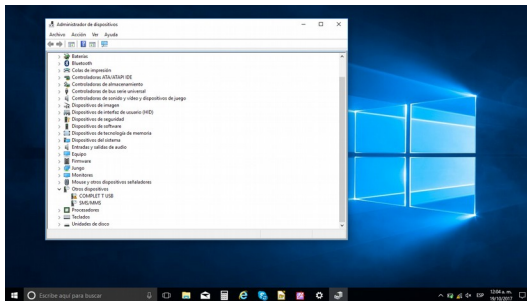
Su computadora detectara en este momento el No Break y aparecerá la leyenda en la barra de tareas con el modelo específico de su No Break o como un dispositivo nuevo encontrado, dependiendo la plataforma de Windows utilizada.



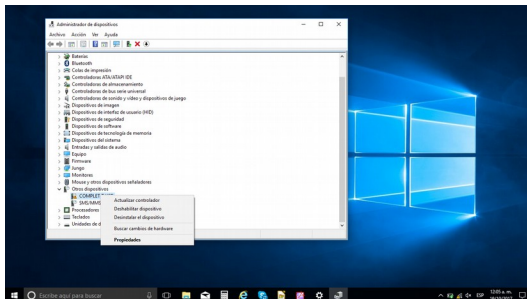
## Paso 3 Instalación de controlador

Para instalar el controlador de el No Break de manera sencilla se debe seguir las siguientes instrucciones

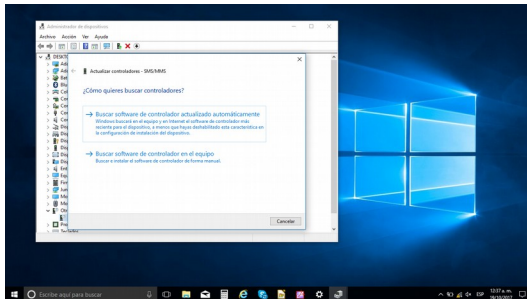
a) Abrir el administrador de dispositivos desde la configuración de la computadora e identificar el dispositivo COMPLET USB



b) Seleccionar con botón derecho del mouse y seleccionar "Actualizar controlador"

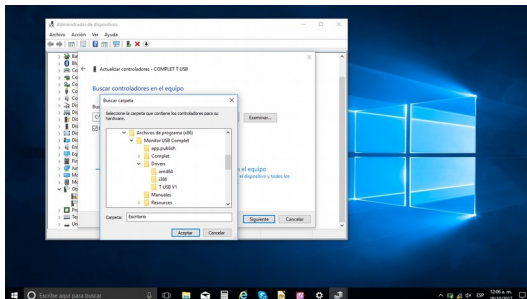


c) En la ventana siguiente seleccionar la opción "Buscar software de controlador en equipo"

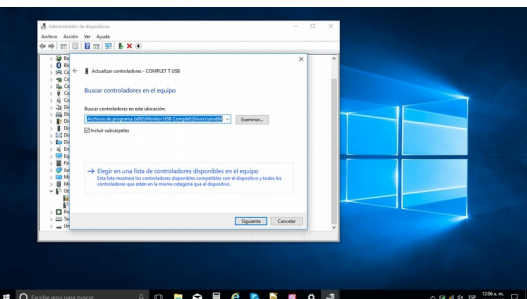


d) En la búsqueda de carpeta buscar el directorio donde se encuentran los archivos del MONITOR USB COMPLET.

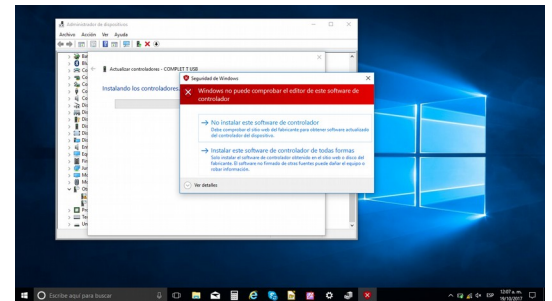
En subdirectorio drivers, seleccionar carpeta AMD64 para sistemas de 64 bits o i386 para sistemas de 32 bits



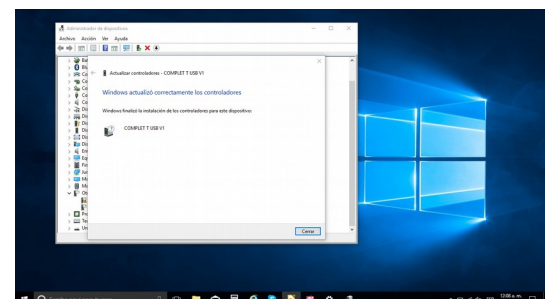
e) Dar siguiente en el la ventana de actualización de controladores.



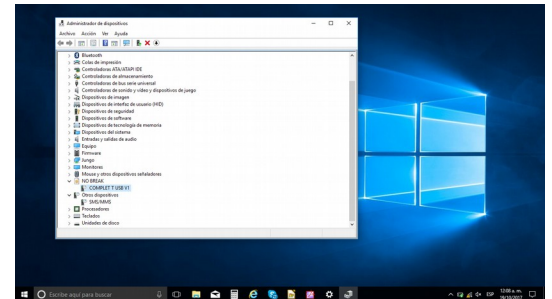
f) En ventana de seguridad, seleccionar la opción de "instalar este software de controlador"



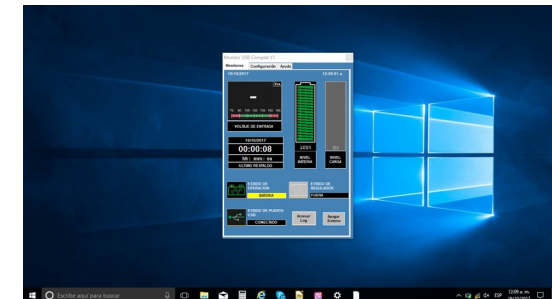
g) Después de unos segundos finalizará la instalación de los controladores para el No Break.



h) En el administrador de dispositivos aparecerá como NO BREAK, COMPLET USB V1



i) Finalmente en la aplicación MONITOR USB COMPLET se indicará la correcta conexión y el estado actual del No Break



A partir de este momento el software MONITOR USB COMPLET queda correctamente instalado y registrando según su configuración los eventos y valores de operación.